



DATI TECNICI

Teatro grande

PALCOSCENICO

- larghezza del palco: (da muro a muro) 10,2 m
- profondità del palco:
 - palco normale 6,0 m
 - con proscenio 1m 7,0 m
- altezza del palco: 1,0 m

- spazio libero sopra il palco: (vedi piano scena)

per la forma del tetto l'altezza libera sopra il palco va da ca. 3,2m ai muri fino a più di 6m in centro. Altezza sotto le stanghe per montare proiettori: 4,8 m (larghezza ca. 5 m)
4,0 m (larghezza ca. 8 m). Le stanghe non tengono pesi di punta di più di 20 kg.

- tendaggi:
 - fondale in velluto nero, con apertura centrale, alto 3m
 - cielino sopra il fondale
 - 3 -5 quinte da ambo i lati in velluto nero.
(larghezza della scena con le quinte ca. 8m).

PLATEA 186 posti
Platea inclinata

CAMERINI 1 camerino grande con 14 persone, con doccia e WC.
1 camerino piccolo per 5 persone con doccia e WC.
1 camerino solo con doccia e WC.

ARRIVO E SCARICO: come le stradine a Verscio sono molto strette conviene annunciare l'arrivo che i nostri tecnici vengono ad aiutare decidere dove scaricare e posteggiare. La distanza fino al palco sarà sempre ancora più di 30m e ci sono da superare dislivelli e porte piccole.

- furgoni 3,5t: davanti alla casa Clown, fine Caraa di Franci
- camion: caraa du Pròu, bloccare la strada

LUCI:

- Regia luci: etc element
- Dimmer 48 canali à 2000W

- proiettori:

6	sagomatori <i>Juliat</i>	1000 W	15/40°
2	sagomatori <i>etc</i>	750 W	50°
1	sagoamitore <i>etc</i>	750W	25-50°
4	sagomatori <i>etc junior</i>	575W	25-50°

- | | | | | |
|-------------------------|----|---|--------|--------------|
| | 20 | PC Juliat lutin | 1000W | con bandiere |
| | 6 | PC <i>Strand</i> | 1000 W | con bandiere |
| | 20 | PC <i>Strand</i> | 650 W | con bandiere |
| | 15 | PAR 64 CP62 1000 W (qualche lampada cp 60,61) | | |
| | 4 | quartzine asim. <i>Strand</i> | 500 W | con paraluce |
| | 4 | quartzine asim. Selecon | 1000W | |
| - seguipersona: | 1 | <i>Niethammer</i> | 1000 W | |
| - proiettori LED | 5 | etc Source Four LED series 2, Profile 25-50°, fissi, come frontale | | |
| | 9 | etc ColorSource PAR, fissi, come controluce | | |
| -Piano patch DMX | | - Dimmer Ch. 1 - 48 | | |
| | | - etc Colour source PAR Ch. 51-55, 56-60, 61-65, 66-70, 71-75, 76-80, 81-85, 86-90, 91-95 | | |
| | | - etc LED lustr 2 Setup Advanced: HSIC -- Str Ch. 101-107, 108-114, 115-121, 122-128, 129-135 | | |
| - gelatine colore: | | Colori standard, cald - freddo, lavanda, diffusori | | |
| - Stativi | 6 | stativi per tagli, altezza 2m | | |
| | 8 | piatelle | | |

AUDIO

- 1 lettore CD con Auto-Pausa (Single Mode)
- 1 mixer digitale, , *Allen&Heath QU 16*
- 1 cavo multicolore 16/4 20m
- 2 altoparlanti PA, *KV2 EX10*, sospesi
- 2 altoparlanti monitor *HK Audio DART*, sul palco
- 2 Subwoofer *HK Audio*, sotto il palco
- 2 micr. dynam. *Sure SM 57*
- 2 micr. dynam. *Sure SM 58*
- 1 micr. HF *Sure*
- 2 micr. piatella *AKG*
- 2 micr. headset o lavallier Rode/AKG

VIDEO

- Beamer Benq 3500 ANSI lumen
- Shutter Video DMX
- schermo bianco per proiezioni 7,6 x 3,8m

STRUMENTI MUSICALI

- 1 pianoforte verticale, nero
- 1 pianoforte a coda, Bechsteiln

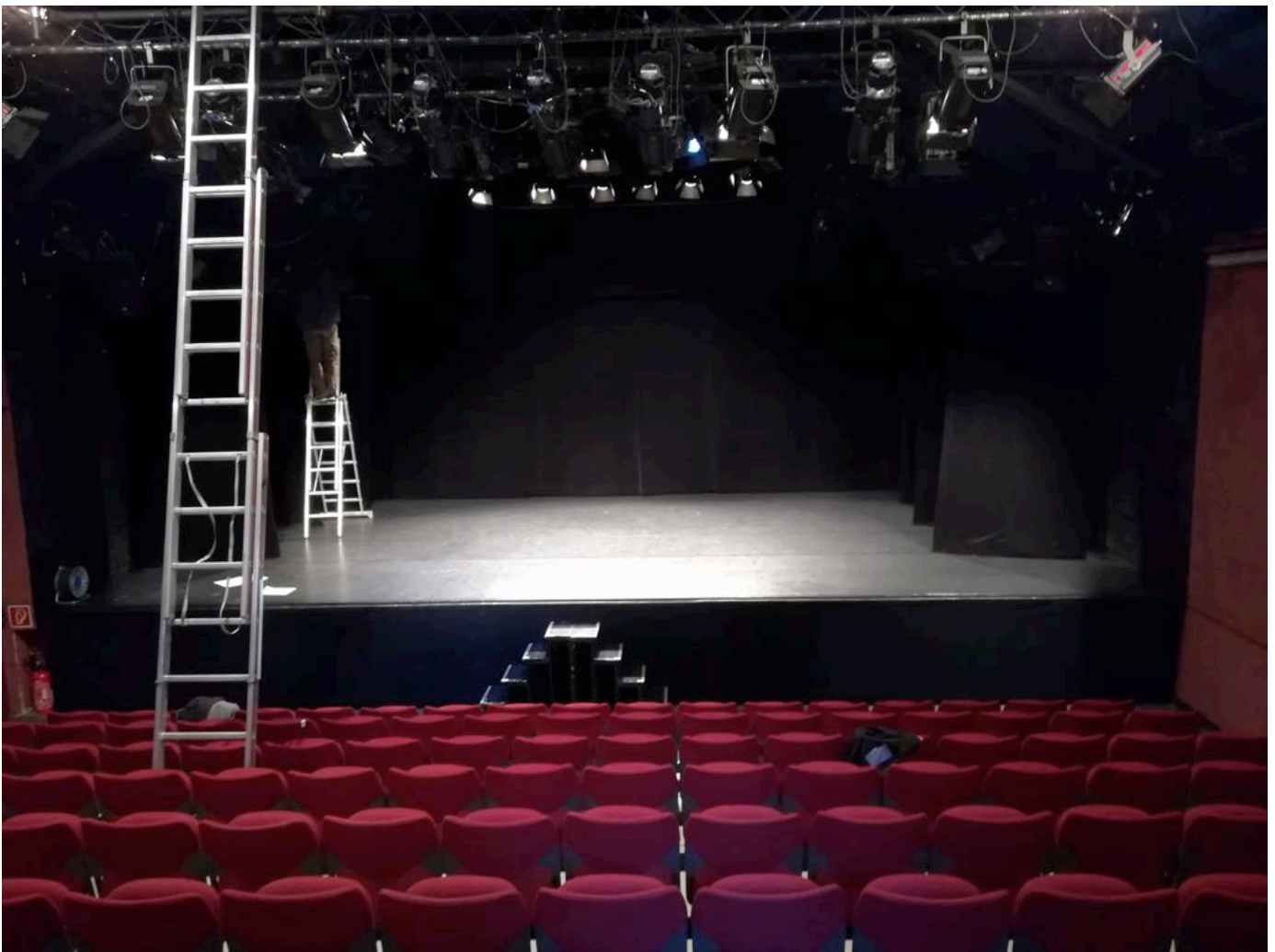
CONTATTO

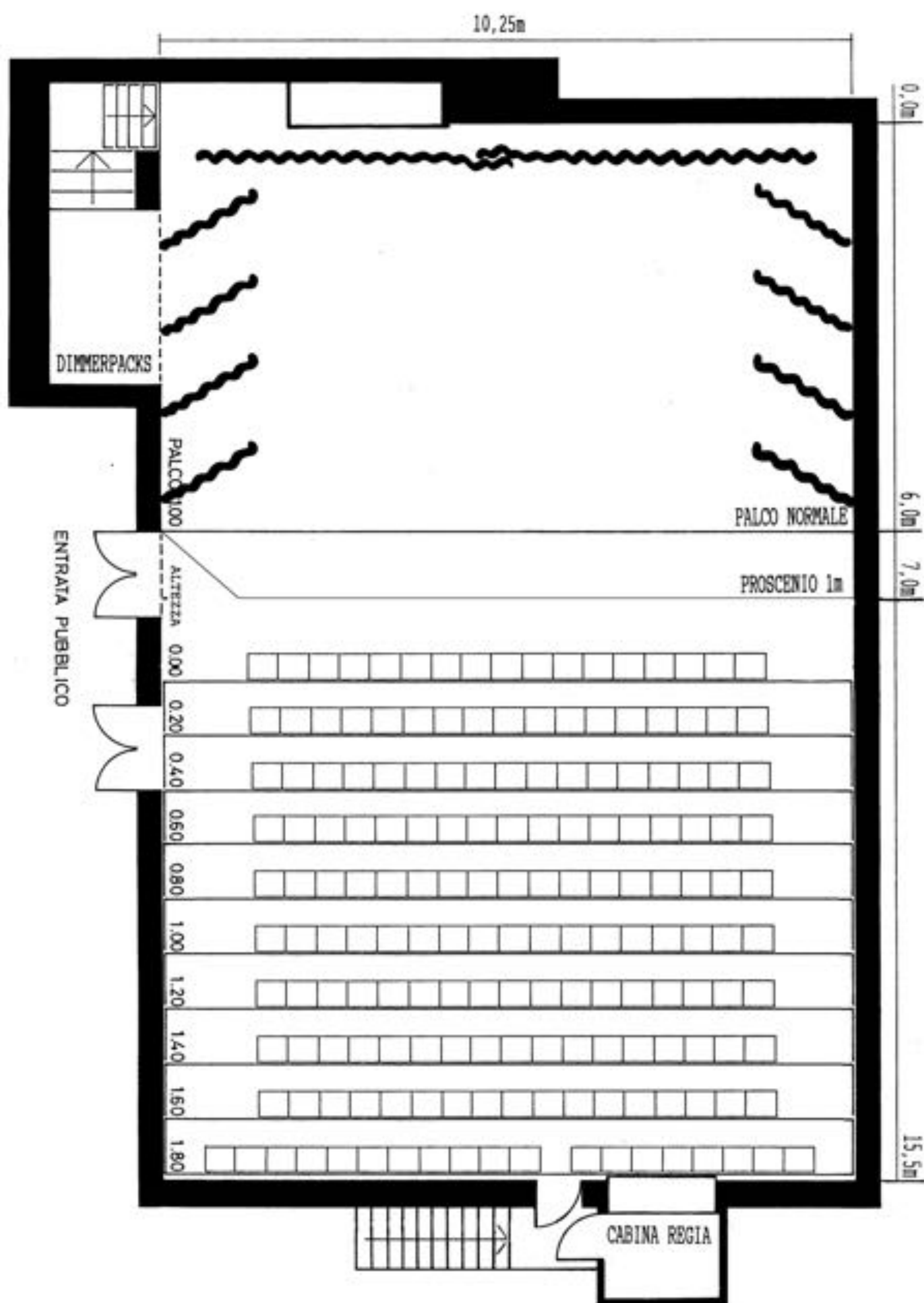
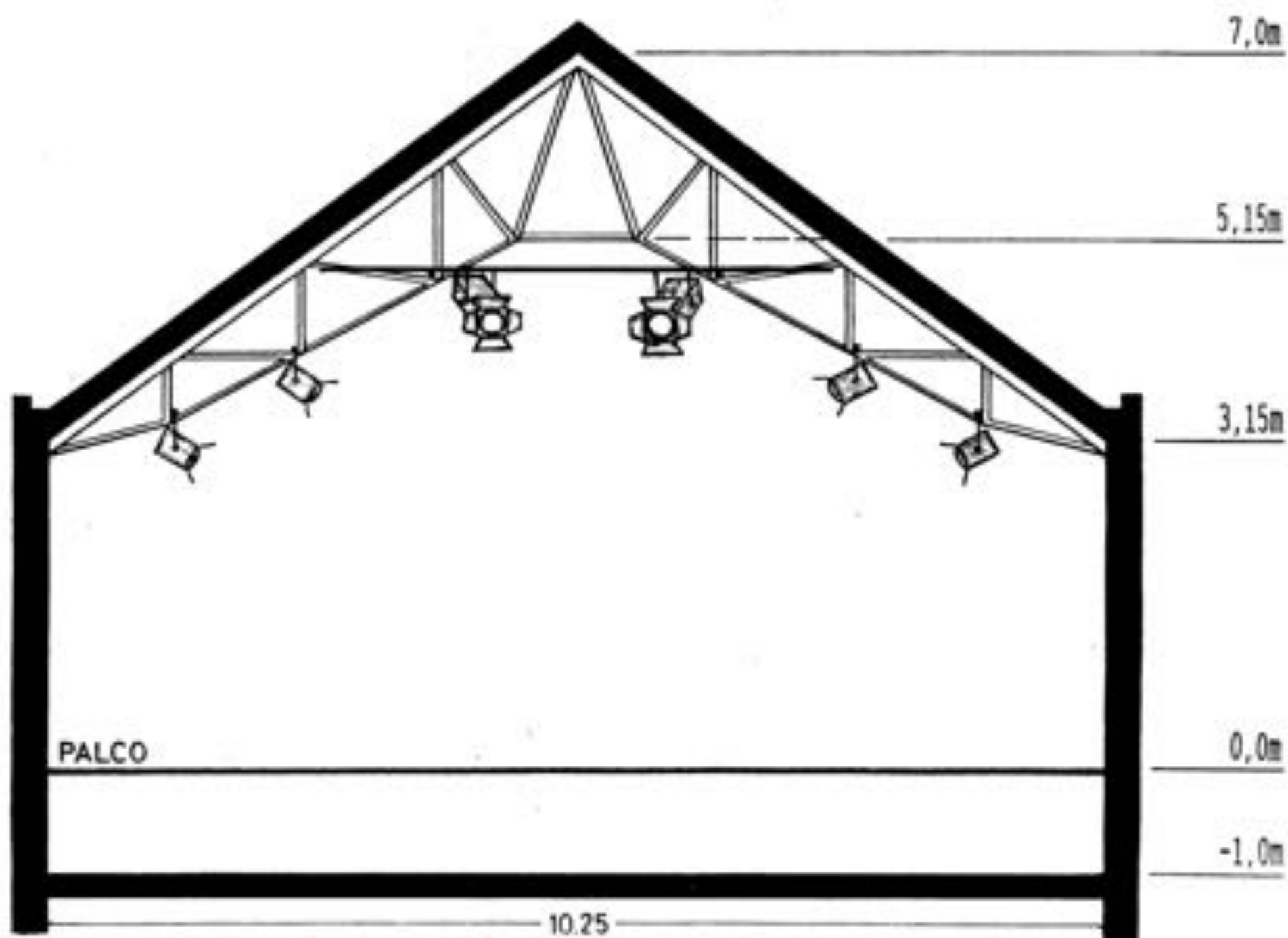
Teatro Dimitri
Caraà du Teatro Dimitri 10
6653 Verscio

Tel +41 58 666 67 80
info@teatrodimitri.ch

Tecnici:

Helena Möschi	Mob. +41 78 613 27 14	tecnica@teatrodimitri.ch
Urs Möschi	Mob. +41 78 610 48 82	
Elia Albertella	Mob. +41 77 903 65 01	
Christoph Siegenthaler	Mob. +41 79 313 76 59	chr.tecnico@teatrodimitri.ch



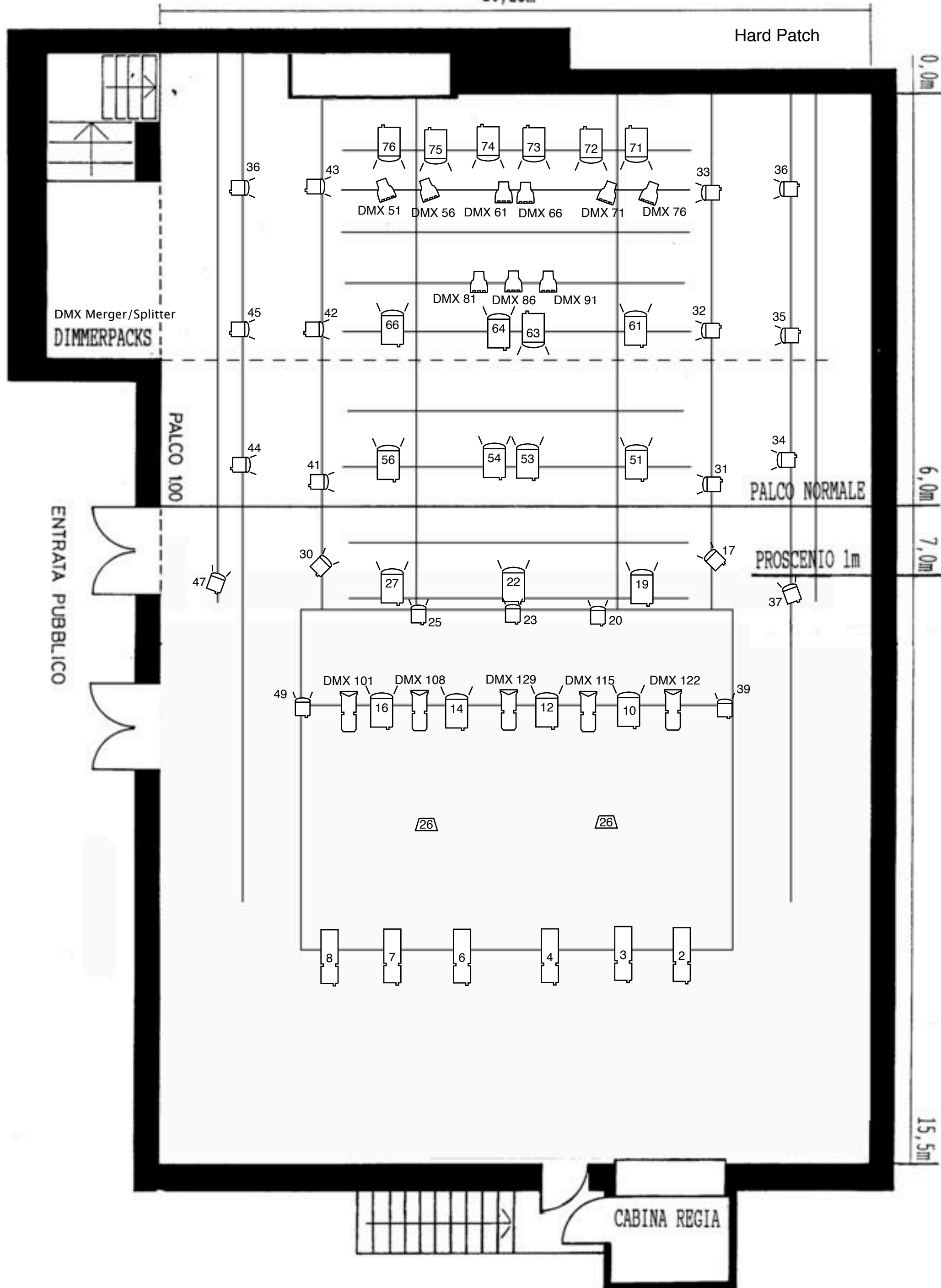


TEATRO DIMITRI CH-6653 VERSCIO

TEATRO GRANDE

10,25m

Piano luci base



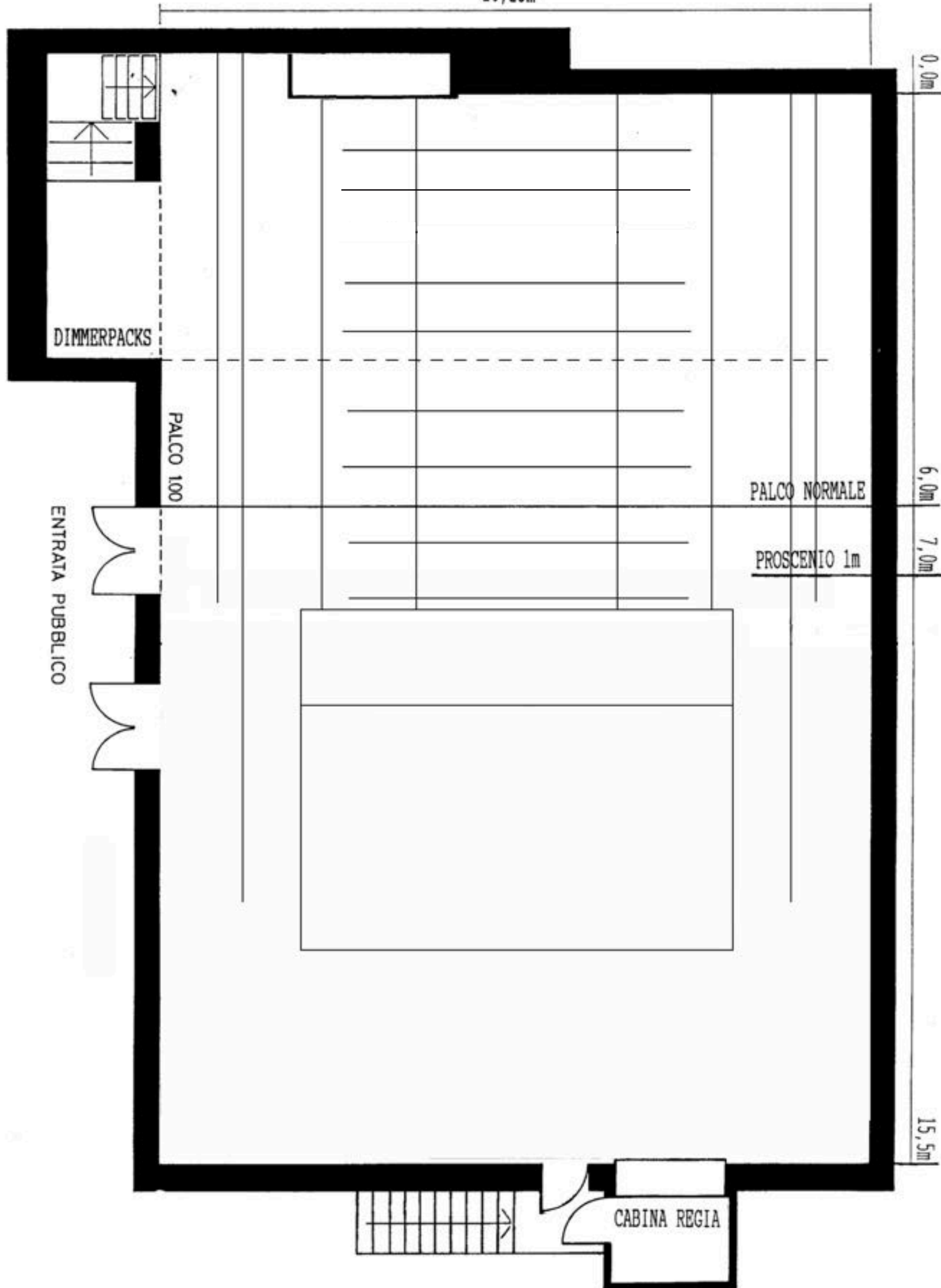
	PC 1000W		etc ColorSource PAR
	PC 650W		Flood 500W
	Juliat Profile 1000W 15-30°		etc Source Four LED lustr 2 series HSIC Str
	PAR 64 cp62		

Dimmer: 48 chann. 2000W
Control: etc element 256 chann.

TEATRO DIMITRI CH-6653 VERSCIO

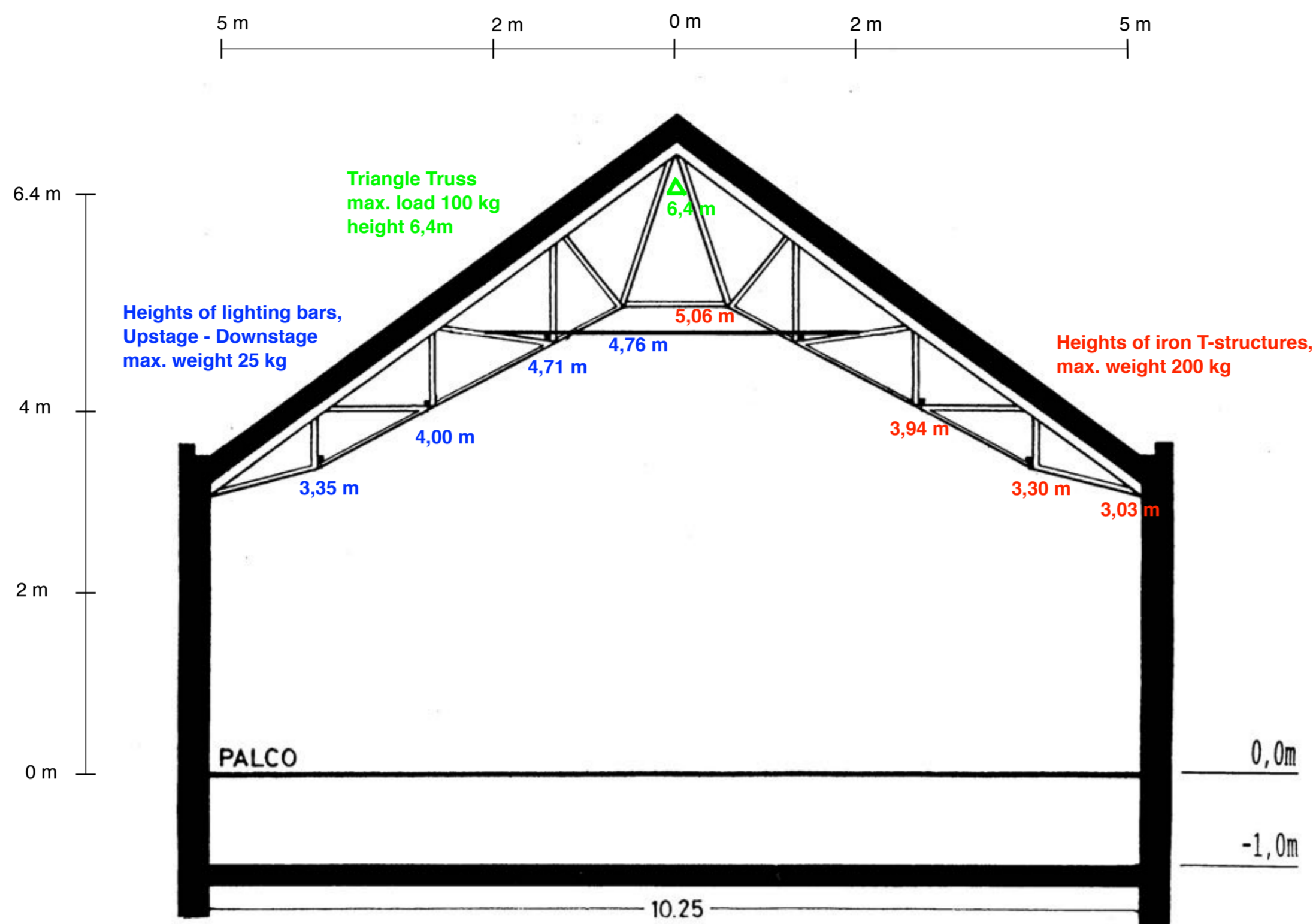
TEATRO GRANDE

10,25m



Teatro Dimitri Teatro grande

Heights and Rigging



TEATRO DIMITRI CH-6653 VERSCIO

TEATRO GRANDE

