



# TECHNISCHE DATEN

## Teatro grande

### BÜHNE

- Bühnenbreite: (Mauer zu Mauer) 10,2 m
- Bühnentiefe: - Normalbühne 6,0 m  
- mit Vorbühne 1m 7,0 m

- Bühnenhöhe: 1,0
- freie Höhe über Bühnenboden: (vgl. Bühnenplan)

Wegen der Form des Daches ändert die freie Höhe über der Bühne von ca. 3,2m an den Seitenwänden bis zu über 6m in der Mitte.

Freie Höhe unter den Scheinwerferstangen 4,8 m (ca. 5 m Breite)  
4,0 m (ca. 8 m Breite) Die Stangen erlauben Punktlasten bis zu 20 kg.

- Aushang: - schwarzer geteilter Hintergrundvorhang  
- Soffite über dem Hintergrundvorhang-  
- beidseitig 3-5 Gassenvorhänge, flexibel montierbar

### SAAL

186 Plätze  
Ansteigende Bestuhlung.

### GARDEROBEN

1 grosse Garderobe mit max. 14 Plätzen, Dusche und WC.  
1 kleine Garderobe mit max. 5 Plätzen, mit Dusche und WC.  
1 Solo Garderobe, Dusche und WC

**ZUFAHRT UND ANLIEFERUNG** die Strassen in Verscio sind eng. Es ist von Vorteil kurz vor der Ankunft anzurufen, so dass unsere Techniker mithelfen können beim Anlieferungsort und Parkieren.

- Lieferwagen 3,5t vor dem Casa del Clown, Ende Caraa di Franci
- Lastwagen: caraa du pròu, Strasse wird blockiert.

### BELEUCHTUNG

- Lichtsteuerung: Steuerpult: *etc element* 256 chann.  
- Dimmer 48 Kanäle 2000W

- Scheinwerfer: 6 Profil *Juliat* 1000 W 13/40°  
2 Profil *etc* 575 W 50°  
1 Profil *etc zoom* 750 W 25-50°  
4 Profil *etc junior zoom* 575W 25-50°

	20	PC <i>Juliat lutin</i>	1000 W	mit Torblenden
	6	PC Strand	1000W	mit Torblenden
	22	PC <i>Strand</i>	650 W	mit Torblenden
	15	PAR 64, 62	1000 W	(einige cp 60,61 Lampen)
	4	asym. Fluter <i>Strand</i>	500 W	mit Torblenden
	4	asym. Fluter Selecon	1000W	
- Verfolger:	1	<i>Niethammer</i>	1000 W	
- LED Scheinwerfer	5	etc Source four LED series 2, Profil 25-50°, fix montiert auf Front Traverse		
	9	etc colorsource PAR, fix montiert auf Gegenlicht Traverse		
- DMX Patch Plan		- Dimmer Ch. 1 - 48 - etc Colour source PAR Ch. 51-55, 56-60, 61-65, 66-70, 71-75, 76-80, 81-85, 86-90, 91-95 - etc LED lustr 2 Setup Advanced: HSIC -- Str Ch. 101-107, 108-114, 115-121, 122-128, 129-135		
- Stative	6	Gassenstative		
	8	Bodenplatten		

## TONANLAGE

1	Digital Mischpult, , <i>Allen&amp;Heath QU 16</i>
1	CD Player mit Auto-Pause (Single Mode)
1	Multicore Kabel 16/4 20m
2	Saallautsprecher <i>KV2 EX10</i>
2	Monitor Lautsprecher <i>HK Audio DART</i>
2	Subwoofer HK Audio
2	dynam. Mikrophone <i>Sure SM 57</i>
2	dynam. Mikrophone <i>Sure SM 58</i>
1	Drahtlos Mikrophon <i>Sure</i>
2	Grenzzonenflächenmikrophone <i>AKG</i>
2	Kopfbügelmikrofone Rode mit AKG-Sender

## VIDEO

- Beamer Benq 3500 ANSI lumen
- Shutter Video DMX
- weisse Opera Folie, 7,6 x 3,8m

## MUSIKINSTRUMENTE

- 1 Klavier, schwarz
- 1 Flügel Bechstein

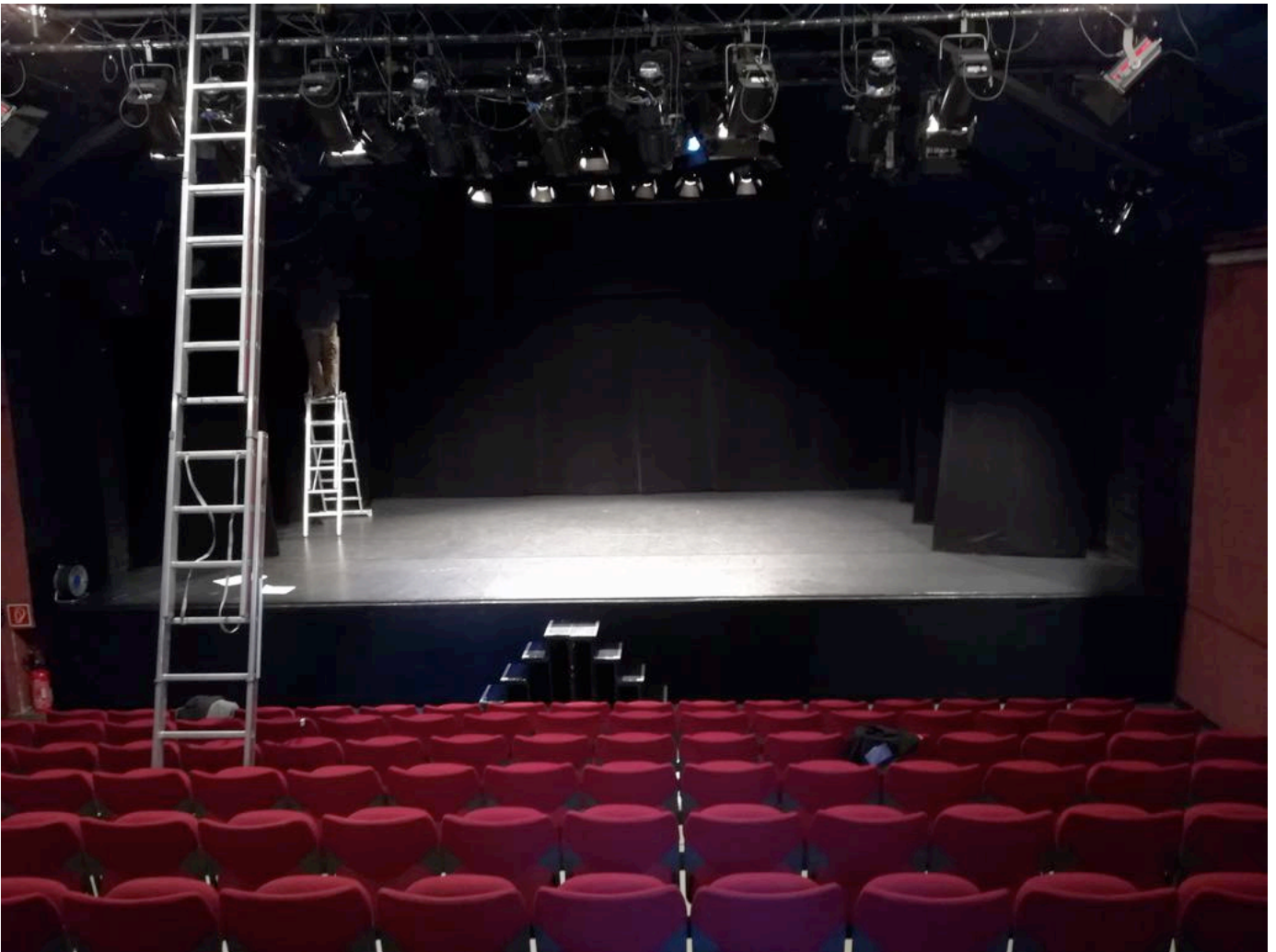
## KONTAKT

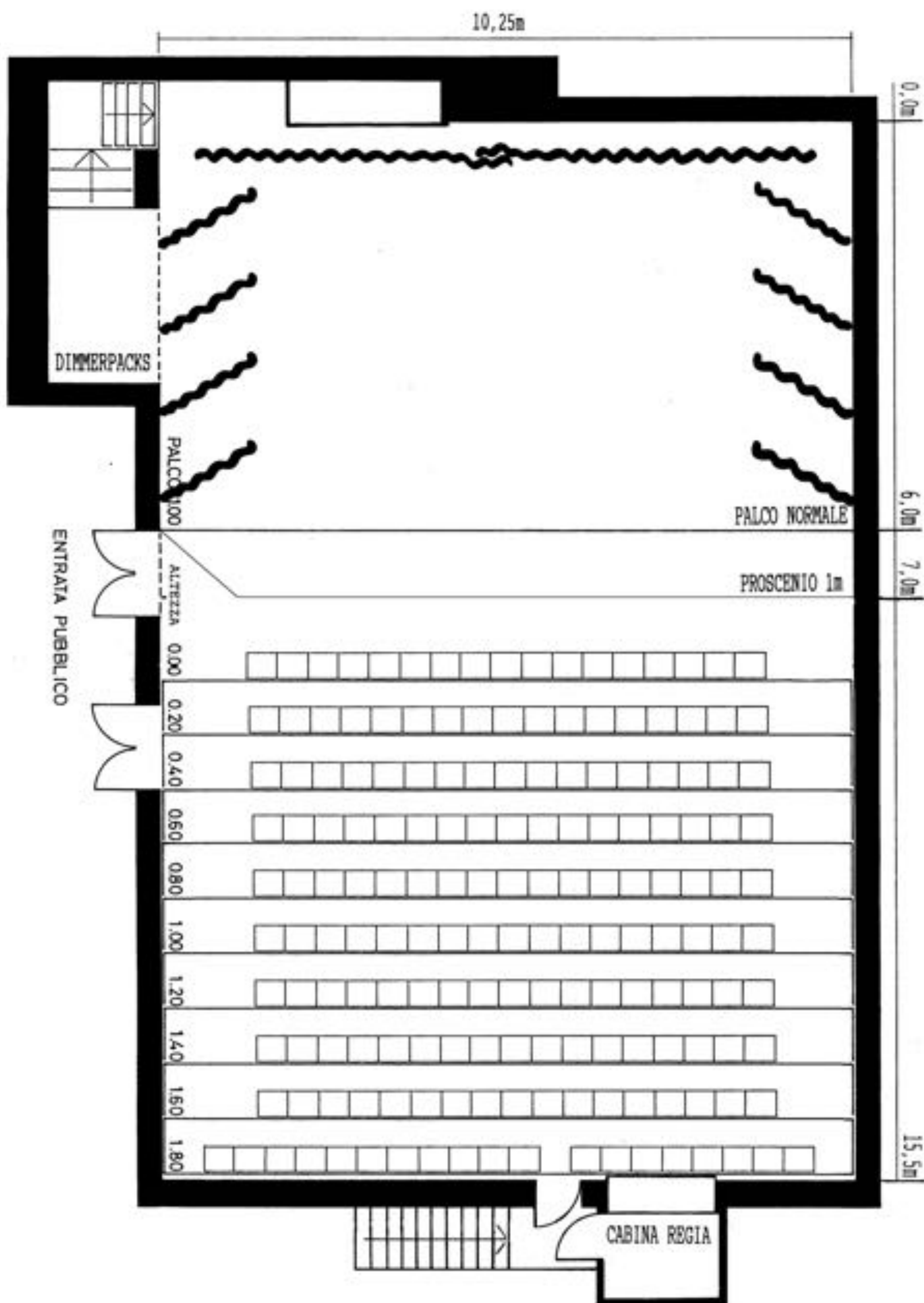
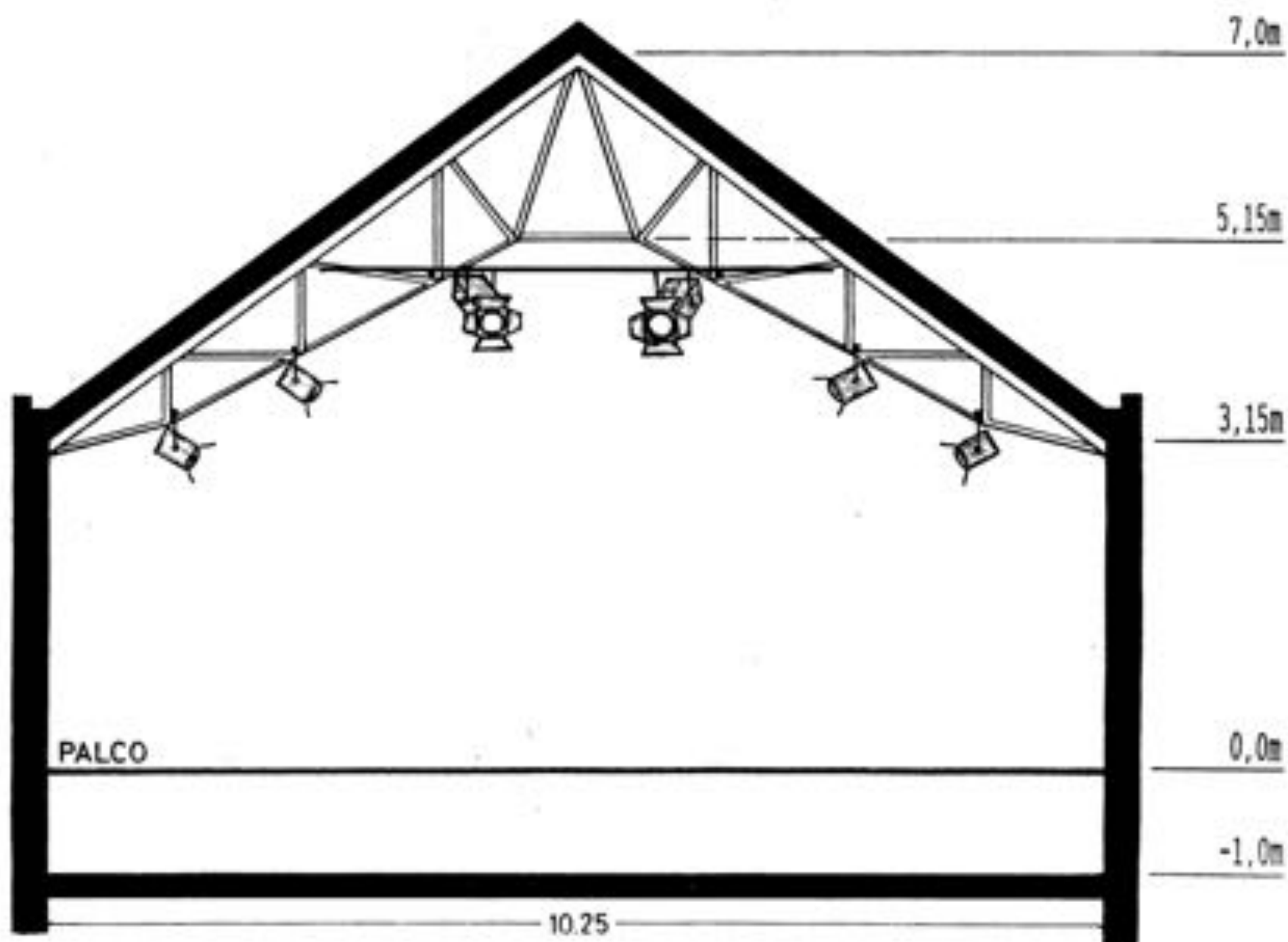
Teatro Dimitri  
Caraà du Teatro Dimitri 10  
6653 Verscio

Tel +41 58 666 6780  
info@teatrodimitri.ch

## Techniker

Helena Mösch	Mob. +41 78 613 27 14	tecnica@teatrodimitri.ch
Urs Mösch	Mob. +41 78 610 48 82	
Elia Albertella	Mob. +41 77 903 65 01	
Christoph Siegenthaler	Mob. +41 79 313 7659	chr.tecnico@teatrodimitri.ch



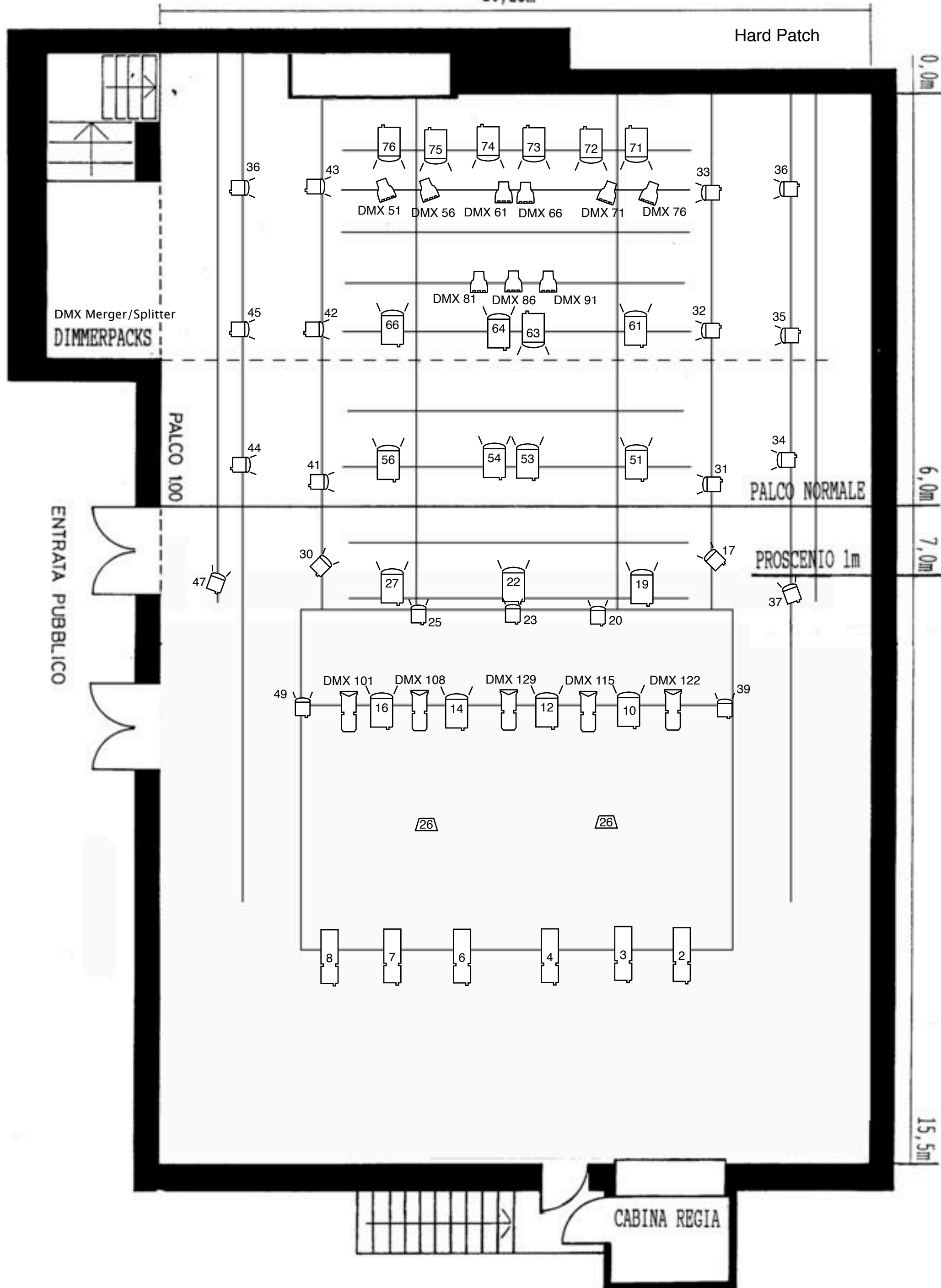


# TEATRO DIMITRI CH-6653 VERSCIO

## TEATRO GRANDE

10,25m

Piano luci base



Chann.		PC 1000W		etc ColorSource PAR
		PC 650W		Flood 500W
		Juliat Profile 1000W 15-30°		etc Source Four LED lustr 2 series HSIC Str
		PAR 64 cp62		

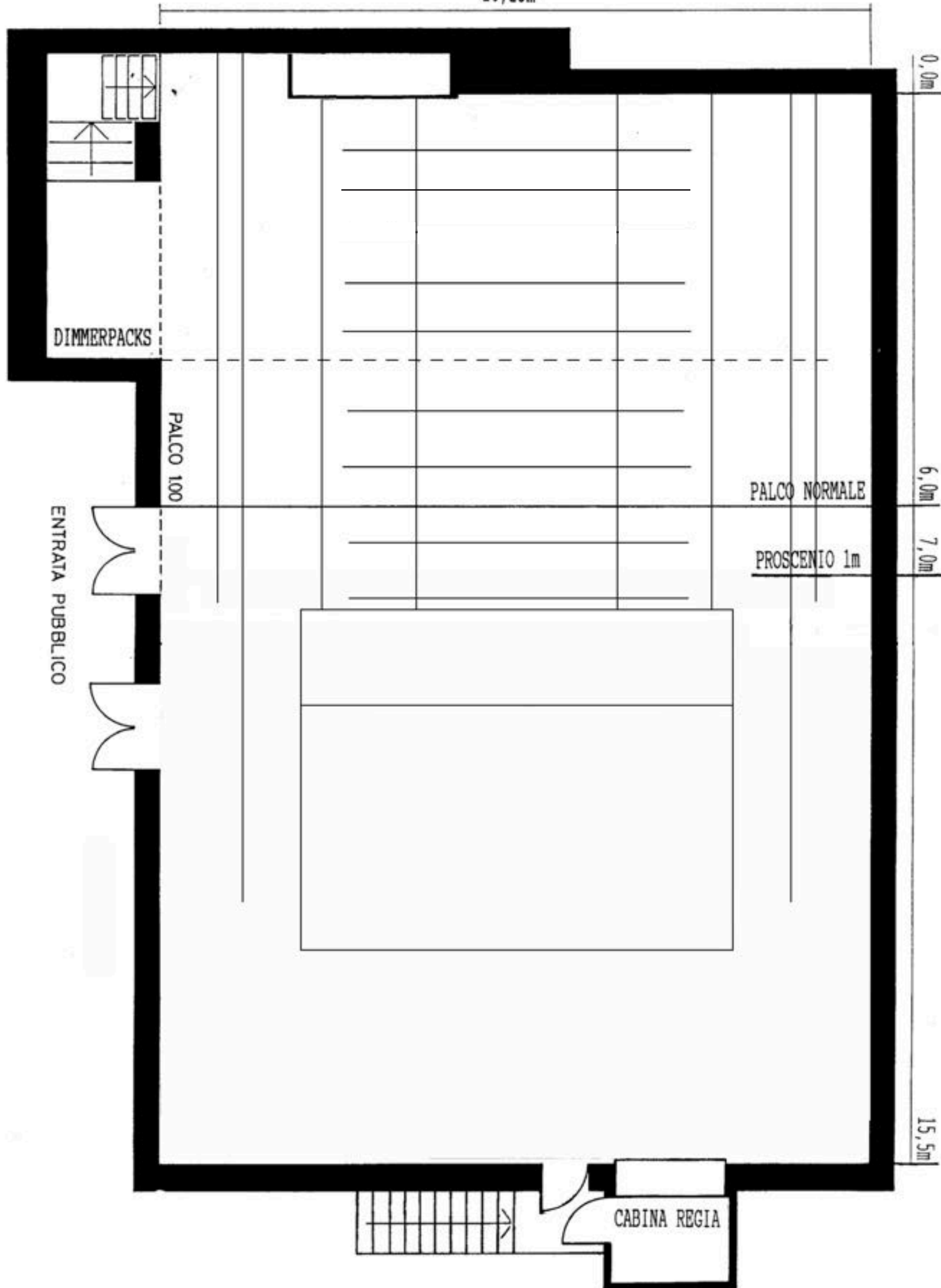
Dimmer: 48 chann. 2000W  
Control: etc element 256 chann.



TEATRO DIMITRI CH-6653 VERSCIO

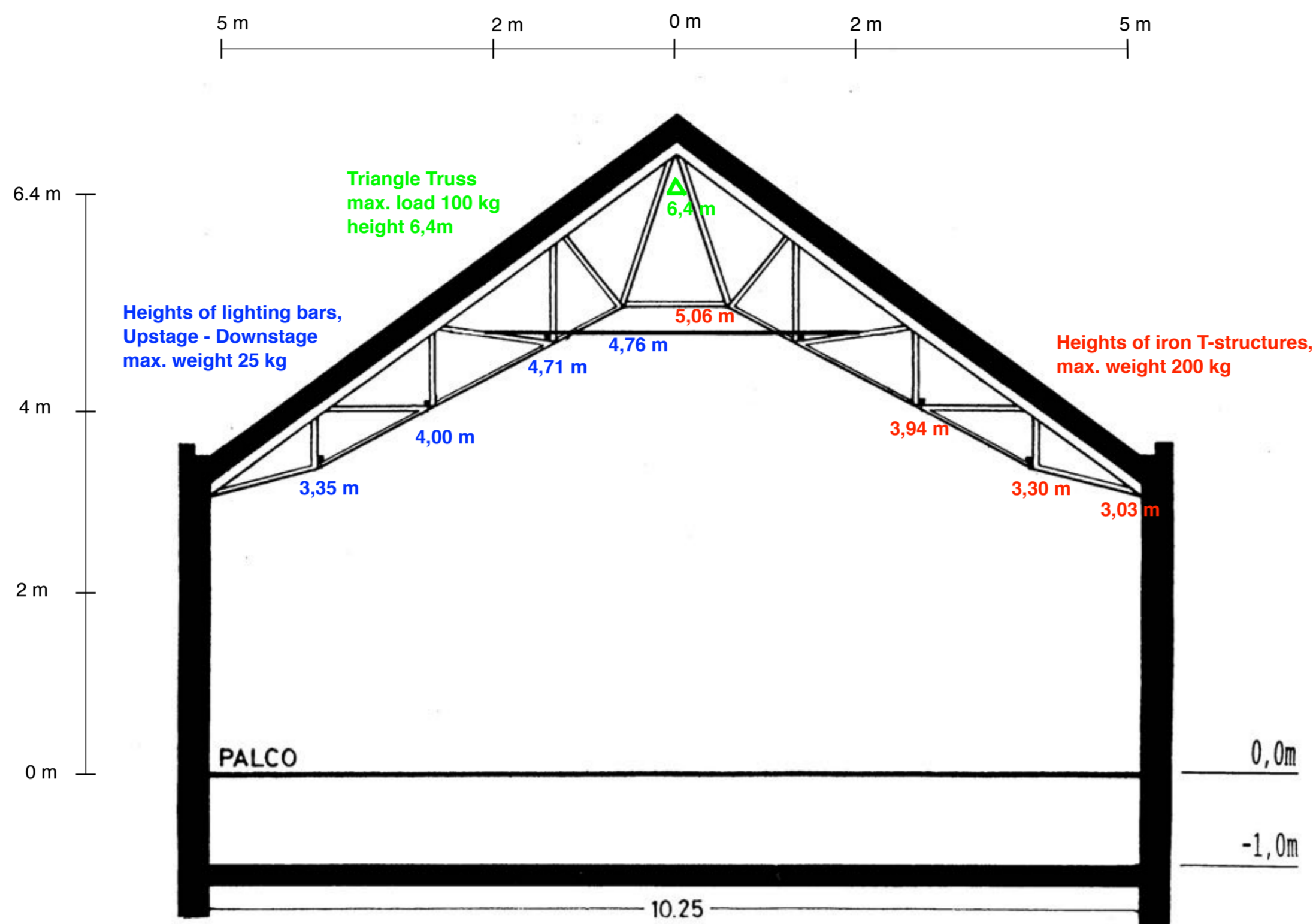
TEATRO GRANDE

10,25m



Teatro Dimitri Teatro grande

Heights and Rigging



TEATRO DIMITRI CH-6653 VERSCIO

TEATRO GRANDE

